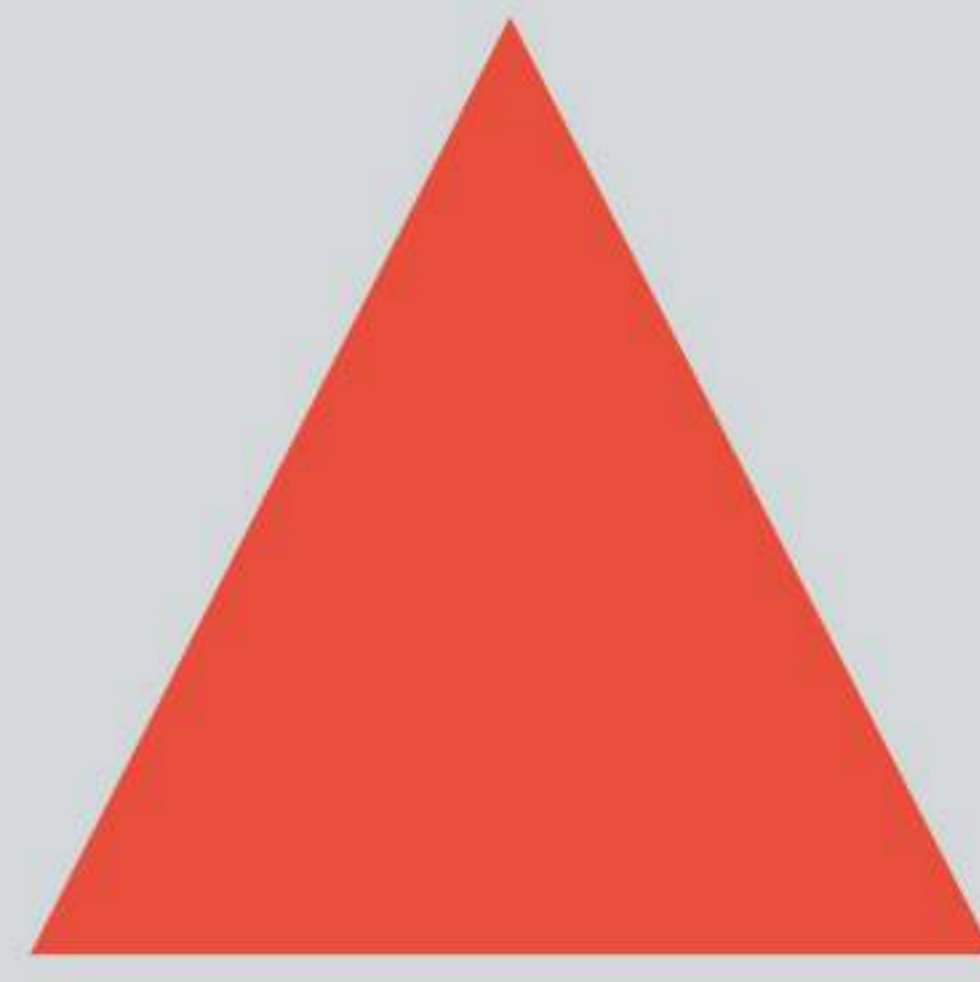


balancetradeitd
com



20
23



www
balancetradeitd
com



THE **BALANCE** OF
OPPOSITES IS THE OUR GUIDE.

// So divinely is the world
organized that every one of
us, in our place and time, is in
balance with everything else. //

-Johann Wolfgang von Goethe



BALANCE
CONSTRUCTION & TRADE



firma profilimiz company our profile



%100

Müşteri
Memnuniyeti

100%

Customer
Satisfaction

BALANCE CONSTRUCTION & TRADE; 2015 yılında, TÜBİTAK başarı ödüllü ve alanında uzman mühendislerin bir araya gelmesiyle Kocaeli’nde kurulmuştur.

BALANCE dünya çapındaki teknolojik gelişmeler ışığında ürün kalitesini daha nitelikli hale getirerek hem ulusal hem de uluslararası pazarda katma değer üretmeyi ve sektörün enlerinden olmayı hedeflemektedir.

Öncelikli amacımız “Güven Veren Firma” sıfatıyla anılmak ve %100 müşteri memnuniyeti sağlamaktır.

BALANCE; dinamik, verimli, tecrübeli, esnek, öğrenen bir yapıya sahiptir. Yüksek değer yaratmayı, sektöründeki yeniliklere hakim olmakla kalmayıp bu yenilikleri hem firma hem de müşteri menfaat ve memnuniyetine hitap edecek şekilde uygulamayı kendine ilke edinmiştir.

Kurulduğu günden beri sürekli büyümeyi hedeflemiş ve kısa sürede bunu başarmıştır.

BALANCE CONSTRUCTION & TRADE; It was established in Kocaeli in 2015 with the gathering of TÜBİTAK success award-winning engineers who are experts in their fields.

BALANCE aims to create added value in both national and international markets by making its product quality more qualified in the light of worldwide technological developments and to be one of the best in its sector.

Our primary goal is to be known as a “Confidence Company” and to provide 100% customer satisfaction.

BALANCE; It has a dynamic, efficient, experienced, flexible and learning structure. It has adopted the principle of creating high value, not only dominating the innovations in the sector, but also applying these innovations in a way that appeals to the interests and satisfaction of both the company and the customer.

Since the day it was founded, it has aimed to grow continuously and has achieved this in a short time.



VİZYONUMUZ OUR VISION

Müşterilerimizin gelişen ihtiyaç ve beklentilerine uygun olarak taleplerini karşılamak, kaliteli hizmet anlayışı ile deneyim ve güvenilirliğimizi istikrarlı ve sürekli kılmak, kaliteli pazarlama ve satış faaliyetlerinde bulunmak, dürüstlüğü ve hizmet anlayışını tüm birimlerinde benimsemiş bir kurum olmaktır.

To meet the demands of our customers in accordance with their developing needs and expectations, to make our experience and reliability stable and continuous with the understanding of quality service, to engage in quality marketing and sales activities, to be an institution that has adopted honesty and service understanding in all its units.



MİSYONUMUZ OUR MISSION

Uzun ömürlü, işlevsel, inovatif ve müşteri memnuniyetini karşılayabilir projeler üretmektir.

To produce long-lasting, functional, innovative projects that can meet customer satisfaction.



TEMEL DEĞERLERİMİZ OUR CORE VALUES

- Adalet duygusuyla hareket ederiz.
- İş ahlakına önem veririz.
- Dürüst ve güveniliriz.
- Kültürel değerlere bağlıyız.
- Değişime ve yeniliklere açığız
- Emek ve başarıyı takdir ederiz.
- We act with a sense of justice.
- We care about business ethics.
- We are honest and reliable.
- We are committed to cultural values.
- We are open to change and innovations
- We appreciate hard work and success.



BALANCE CONSTRUCTION & TRADE, her zaman dürüstlüğe önem verir. Kanunlar her zaman bağlayıcıdır. Bünyesi taahhüdünde olan hiçbir işinde kanuni uyuşmazlık durumu meydana gelmemiştir. Tüm işlerimiz zamanında ve eksiksiz olarak teslim edilmiştir.

BALANCE CONSTRUCTION & TRADE always gives importance to honesty. Laws are always binding. There has been no legal conflict in any of the works under its commitment. All our works have been delivered on time and completely.

içerik

contents

01	TASARIM, ANALİZ, İMALAT VE DANIŞMANLIK DESIGN, ANALYSIS, MANUFACTURING AND CONSULTANCY	5-18
02	DIŞ TİCARET FOREIGN TRADE	19-22
03	ÇELİK KONSTRÜKSİYON STEEL CONSTRUCTION	23-28
04	FİBER OPTİK HABERLEŞME VE ALTYAPI FIBER OPTIC COMMUNICATIONS AND INFRASTRUCTURE	29-36
05	ELEKTRO-MEKANİK TAAHHÜT ELECTRO-MECHANICAL CONTRACTING	37-46
06	ENERJİ ENERGY	47-58



**tasarım, analiz, imalat ve
danışmanlık**
design, analysis,
manufacturing and
consultancy



özel makina, sistem ve cihaz üretimi

production of
special machines,
systems and
devices



- Firmaya özel makinenin tasarımı, analizi, projelendirilmesi ve imalatı.
- İthal edilmesi planlanan makinelerin, Ar-Ge çalışmasıyla, alıcıya uygun özelliklerde eklenerek, yurtiçi imkanlar ile yeniden tasarımı, analizi, projelendirilmesi ve imalatı.
- Kısmen veya tamamen projelendirilmiş bir makine ve mekanizmanın projesinin geliştirilmesi ve imalatı.
- Mevcut bir ürünün / makinenin, Tersine Mühendislik çalışmaları ile projelendirilmesi ve imalatı.
- Üretim yapan mevcut makine veya tesisin iyileştirilmesi, metod mühendisliği hizmeti.
- Prototip, alıcıya özel mekanizmalar ve endüstriyel ürünlerin tasarımı ve imalatı.
- Design, analysis, project design and manufacture of company-specific machine.
- Redesign, analysis, project design and manufacture of the machines that are planned to be imported, with R& D studies, by adding them with features suitable for the buyer, with domestic facilities.
- Development and manufacture of the project of a partially or fully designed machine and mechanism.
- Projecting and manufacturing of an existing product / machine with Reverse Engineering studies.
- Improvement of existing machinery or facility producing, method engineering service.
- Design and manufacture of prototypes, buyer-specific mechanisms and industrial products.

mühendislik danışmanlığı firmaları nasıl işler yapıyor? how do engineering consulting firms work?

Mühendislik gün geçtikçe daha da gelişen ve değişen dinamiklere sahiptir. Bizim amacımızsa son teknikleri dikkatle takip ederek hizmet verdiğimiz işletmeleri daha verimli ve daha kazançlı hale getirmektir. Probleme yönelik veya genel süreç analizleri ile çalışmaya başlayarak satıştan sevkiyata kadar tüm süreçlerinizde geliştirme ve süreç tasarımı hizmetlerimizle firmamıza bilgi ve malzeme akışını optimize ediyoruz.

“Bir problem üzerinde çalışırken asla güzelliğini düşünmem ama bitirdiğimde çözüm güzel değilse yanlış olduğunu bilirim.”

- R. Buckminster Fuller

“Mühendis, filozof ile teknisyen arasında bir arabulucudur ve iki yabancı arasındaki bir tercüman gibi her ikisinin de dilini, dolayısıyla hem pratik hem de teorik bilgiye sahip olmanın mutlak gerekliliğini anlamalıdır.”

- Henry Palmer

Engineering has dynamics that are developing and changing day by day. Our aim is to make the businesses we serve more efficient and more profitable by following the latest techniques carefully. We optimize the information and material flow to our company with our development and process design services in all your processes from sales to shipment, starting with problem-oriented or general process analysis.

“When I’m working on a problem, I never think about its beauty, but when I’m done, if the solution isn’t beautiful, I know it’s wrong.”

- R. Buckminster Fuller

“The engineer is a mediator between the philosopher and the technician, and like an interpreter between two strangers, he must understand the language of both, hence the absolute necessity of having both practical and theoretical knowledge.”

- Henry Palmer

yeni bir ürün veya hizmet oluşturun. create a new product or service.

Firmaların, gelecekteki ürün ve hizmet boru hattını inşa etmek için dışarıdan yardım ve ilham almak istedikleri zamanlar vardır. Bu, aşağıdakiler arasında değişen sayısız nedenden dolayı olabilir:

There are times when firms want to seek outside help and inspiration to build their future pipeline of products and services. This can be for myriad reasons, ranging from:



Mevcut ürün veya hizmet portföyü durağandır ve önümüzdeki yıllarda azalmaya başlayabilir.

The existing product or service portfolio is stagnant and may start to decline in the coming years.

1



İçinde bulunduğumuz teknoloji alanı hızla değişiyor ve biz eğrinin önünde olmak istiyoruz

The technology space we’re in is changing rapidly and we want to be ahead of the curve.

2



Yeni bir tüketici segmentine hizmet edebilmek istiyoruz ama nasıl yapacağımızı bilmiyoruz.

We want to be able to serve a new consumer segment but don’t know how.

3

otomatik hacim ve ağırlık ölçme cihazı automatic volume and weight measuring device

TÜBİTAK destekli AR-GE projeleri kapsamında tamamiyle tasarım ve imalatı BALANCE CONSTRUCTION & TRADE tarafından gerçekleştirilmiştir.

BALANCE is completely designed and manufactured within the scope of TÜBİTAK supported R&D projects. It was carried out by CONSTRUCTION & TRADE.



Otomatik hacim ve ağırlık ölçme cihazı, sektördeki gereksinimleri tespit çalışmalarını sırasında ortaya çıkan ilkel temelli manuel hacim ölçme proseslerine alternatif olarak tasarlanmıştır. Bu ilkel prosesler en basit mantığıyla kolinin 3 boyutundaki kenar uzunluklarının metre ile ölçülerek hesaplanmasına dayanır. Daha sonra kolinin ağırlığı tartılarak kargo firmasının belirlemiş olduğu tarifedeki katsayı ile çarpılır ve böylece koliyi kargolayacak kişinin ödeyeceği tutar belirlenmiş olur. Bu sistemde hata payı oldukça yüksek olmakla beraber kas gücü kullanımı ve zaman kaybı da diğer dezavantajlar arasındadır. Bizim cihazımızda ise hesaplamalar net ve şüphesizdir. Koli cihazı konulduğundan itibaren saniyeler içerisinde hacim ve ağırlık değerleri için en doğru sonucu verir. Aynı zamanda bizim cihazımız müşteri memnuniyeti açısından müşterisine şeffaf bilgi verecek şekilde tasarlanmıştır. Net sonucu müşterinin de görmesine olanak sağlar.

The automatic volume and weight measuring device is designed as an alternative to the primitive-based manual volume measurement processes that emerged during the studies to determine the requirements in the sector. These primitive processes, with their simplest logic, are based on the calculation of the side lengths in 3 dimensions of the box by measuring them in meters. Then, the weight of the parcel is weighed and multiplied by the coefficient in the tariff determined by the cargo company, and thus the amount to be paid by the person who will ship the parcel is determined. Although the margin of error is quite high in this system, the use of muscle power and time loss are among the other disadvantages. In our device, the calculations are clear and undoubted. It gives the most accurate result for volume and weight values within seconds after the parcel is placed in the device. At the same time, our device is designed to provide transparent information to its customers in terms of customer satisfaction. It allows the customer to see the net result.

GENEL ÖZELLİKLER

- Hacim Ölçer bir kolinin boyutlarını (En x Boy x Yükseklik) ve ağırlığını otomatik olarak ölçen, kargo firmaları için özel olarak geliştirilmiş bir ölçüm cihazdır.
- Ar-Ge çalışmaları %100 Türk mühendisleri ve akademisyenleri tarafından gerçekleştirilmiştir.
- Asimetrik kolileri ve çuval kargoların hacim hesaplarını istif hacmini temel alarak yapar.
- Hacim Ölçer Cihazında kullanılan elektronik devre tasarımları ve yazılımlar tamamen yerli üretimdir.
- Boyutlandırma işlemini yapmak için kızıl ötesi görüntü işleme teknolojisi kullanılmıştır.
- üm sistem soketli ve modüler şekilde tasarlanmıştır.
- Kolinin tartım ve boyutlandırma işlemini hızlı ve mükemmel hassasiyetle yapar.
- Otomatik ölçüm yapıldığı için elle yapılan ölçümden kaynaklanan hataları sıfıra indirir.
- Modüler bir yapıya sahip olup kolay kurulum ve kalibrasyona uygundur.
- 12V DC besleme gerilim ile çalıştığından dolayı mobil olarak araç içinde de kullanılabilir.
- Barkod yazıcı veya masaüstü bilgisayarlarla bağlantı imkânı.

GENERAL FEATURES

- The Volume Meter is a measuring device specially developed for cargo companies that automatically measures the dimensions (Width x Length x Height) and weight of a parcel.
- R&D studies were carried out by 100% Turkish engineers and academics.
- It calculates the volume of asymmetrical parcels and sack cargoes based on the stack volume.
- Electronic circuit designs and software used in the Volume Meter Device are completely domestic production.
- Infrared image processing technology is used to make the sizing process.
- The whole system is plug-in and modularly designed.
- It performs the weighing and sizing of the parcel quickly and with perfect precision.
- Since automatic measurement is made, it reduces the errors caused by manual measurement to zero.
- It has a modular structure and is suitable for easy installation and calibration.
- Since it works with 12V DC supply voltage, it can also be used mobile in the vehicle.
- Possibility to connect with barcode printer or desktop computers.

TEKNİK ÖZELLİKLER TECHNICAL SPECIFICATIONS

Maksimum Ağırlık Ölçüm Kapasitesi Maximum Weight Measurement Capacity	100 kg
Ağırlık Ölçüm Hassasiyeti Weight Measurement Accuracy	10 g
Maksimum Koli Ölçüm Kapasitesi Maximum Box Measurement Capacity	60x60x60 cm (80x80x80 cm)
Hacim Ölçüm Hassasiyeti Volume Measurement Accuracy	±5mm
Bilgi Ekranı Information Display	7" LCD dokunmatik renkli ekran 7" LCD touch color screen
Haberleşme Communication	Usb, Ethernet, (wifi 2)
Besleme Gerilimi Supply voltage	220AC/12VDC
Ölçüm Tablası Malzemesi Measuring Table Material	PVC enjeksiyon PVC injection
Ölçüm Tablası Malzemesi Measuring Table Material	Alüminyum enjeksiyon Aluminum injection
Panel Konsol Malzemesi Panel Console Material	PVC enjeksiyon PVC injection
Tabla Ölçüleri Table Dimensions	60x60 cm
Cihaz Yüksekliği Device Height	180 cm
Cihaz Net Ağırlık Device Net Weight	20 kg

ROCKETMAK KOŞUCU ROCKETMAK RUNNER

Direnç için birçok farklı seçenek var: lastik bantlar, kızaklar, paraşütler. Bununla birlikte, ROCKETMAK RUNNER bir sporcunun serbest koşarken hissettiği doğal direnci taklit eden tek tek dir. Direnç doğrusaldır ve tehlikeli bir geri çekilme olmaksızın tamamen pürüzsüzdür. Bu, Power Runner'ı bir sporcuyu maksimum potansiyele çıkarmak için ideal bir araç haline getirir. Hız istediğinizde, ikamesi yoktur!

There are many different options for resistance: rubber bands, sleds, parachutes. However, the ROCKETMAK RUNNER is the only that mimics the natural resistance an athlete feels when free running, just amplified. The resistance is linear and completely smooth, with no dangerous pullback. This makes the Power Runner the ideal tool for training an athlete to maximum potential. When you want speed, there is no substitute!

Özellikler şunları içerir:

- 44 lb volan
- Sabitlemek için kamp çivileri olan çim, atletizm çimi veya kaldırım boyunca büyük, düz olmayan tekerleklerle kolayca taşınır.
- Dayanıklı güçlü kaplama
- Kullanım sırasında zeminde stabilite sağlamak için dengelenmiştir
- Gerekliğinde ekstra denge ağırlığı eklemek için ek Olimpik plaka yükleme direği
- Dış mekan kullanımı için hava koşullarına dayanıklı bileşenler
- 45 m uzunluğunda koşu kablosu
- Karoseri Kayışı (FHN1) teslimat kapsamına dahildir
- Küçük, hafif ve taşınabilir tasarım: YALNIZCA BİRİM ÖLÇÜLERİ 979 (U) x 710 (G) x 1002 (Y) mm

Features include:

- 44lb flywheel
- New multi-function Digital Readout Console!
- 45m long running cord
- Body Harness (FHN1) included within scope of supply
- Small, light and portable design: UNIT MEASURES ONLY 979 (L) x 710 (W) x 1002 (H) mm
- Transports easily with large, no-flat wheels across turf, track & field turf with camping nails to fix , or pavement.
- Durable power coat finish
- Counterbalanced to ensure stability on the ground during use
- Additional Olympic plate loading post for adding extra counterbalance weight, when required
- Weather resistant components for outdoor use

1. 80x80x80 cm koli opsiyoneldir.

2. 2 wifi haberleşme opsiyoneldir.

1. 80x80x80 cm box is optional.

2. 2 wifi communication is optional.



ROCKETMAK Benzersiz Özellikler

- **Çift Çekme Noktası:** Çeviklik kemerleri ve daha uzun sporcular için standart alt makara ve daha yüksek hızlı bağlantı noktası
- **Kademesiz Ayarlanabilir Direnç:** Hafif hızlanma egzersizinden ağır itme/çekmeye kadar istediğiniz egzersiz yoğunluğunu ayarlamak için düğmeyi çevirmeniz yeterlidir
- **Taşınabilir:** Büyük, düz olmayan tekerleklerle kolayca taşınır
- **Otomatik Geri Çekme:** Egzersiz tamamlandığında, ünite kayışı GÜVENLİ bir şekilde geri çeker - tehlikeli bir geri çekme olmaz
- **Herhangi Bir Yüzey, İç Mekan veya Dış Mekan:** Lastik, bozulmayan ayaklar, Power Runner'ın herhangi bir yüzeyde güvenle kullanılabileceği anlamına gelir. Bu aynı zamanda yüksek dirençli çekişlerde hareket etmesini de engeller.
- **Dijital Direnç Ekranı:** 1-30 arası seviyelere sahip dijital okuma, antrenmanların günden güne ve sporcudan sporcuya tutarlı olmasını sağlar

ROCKETMAK Unique Features

- **Dual Pull Points:** Standard lower roller and a higher quick attachment point for agility belts and taller athletes
- **Infinitely Adjustable Resistance:** Just turn the knob to dial in your desired workout intensity – from light acceleration training to heavy push/pull
- **Portable:** Transports easily with large, no-flat wheels
- **Automatic Retraction:** When the exercise is complete, the unit SAFELY retracts the strap – no dangerous pullback
- **Any Surface, Indoor or Out:** Rubber, non-marring feet mean the Power Runner can be used safely on any surface. This also keeps it from moving on high resistance pulls
- **Digital Resistance Display:** The digital readout with levels from 1-30 keep workouts consistent from day to day and from athlete to athlete

lamine cam üretim hattı laminated glass production line



Hat Uzunluğu
Line Length
40.645 mm

Toplam Parça adedi
Total Pieces
6476 / adet

LGPL	4525
Maksimum cam ebadı Maximum glass size	4500×2500 mm
Minimum cam ebadı Minimum glass size	250×400 mm
Tek cam kalınlığı Single glass thickness	3-19 mm
Lamine cam kalınlığı Laminated glass thickness	4-80 mm
Ara katman Interlayer	PVB
PVB rulo sayısı PVB roller quantity	6

Lamine cam üretim hattı, cam ebadı seçimine göre PVB film ara katmanı ile şeffaf lamine cam veya low-E lamine cam üretmek için tasarlanmıştır.

Laminated glass production line is designed to produce clear laminated glass or low-E laminated glass with PVB interlayer by choice of dimensions.

lamine cam kesim hattı laminated glass cutting line

Lamine cam kesim hattı, lamine cam plaklarının istenilen ölçüde kesilmesi için kullanılır. Yumuşak kaplamalı (Low-E) camların maksimum hız ve kalitede sıyrabilmesi için Low-E cam sıyırma sistemi (opsiyonel) entegre edilebilmektedir.

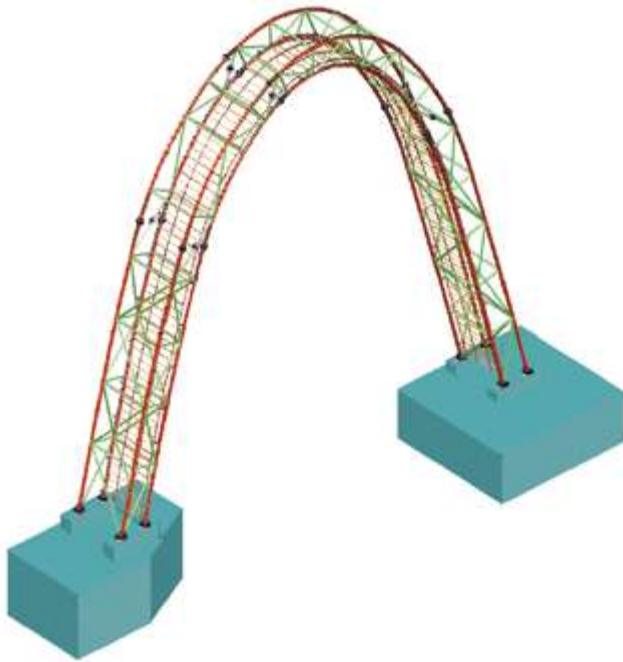
Laminated glass cutting line is a semi-automatic machine for cutting laminated glass sheets. The cutting table can also be equipped with a Low-E edge deletion system, which removes soft coatings glass (Low-E) from glass sheets easily with maximum quality.



Malta da , yer sorunundan kaynaklı, Gündüz pool bar, gece discotek olarak kullanılmak istenen tesiste, 18metre genişliğinde 40 metre uzunluğunda havuzun üzerinde otomatik olarak hareket ederek, gece üzerinde dans edilmesini gündüz ise kenarlara çekilerek üzerinde guneslenilmesini sağlayan sistem tüm statik hesapları ve görsel animasyonları ile projelendirilerek çözüm üretilmiştir.

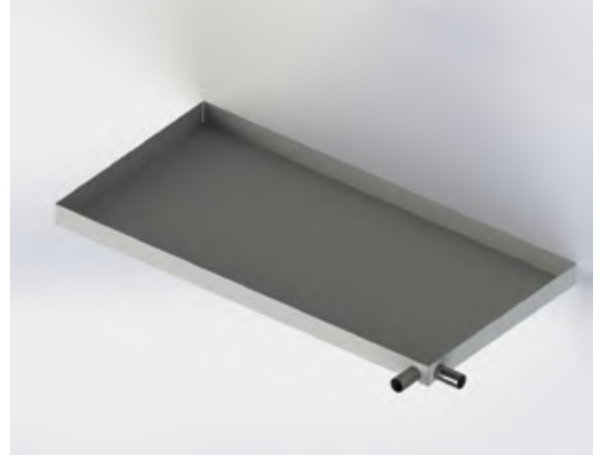


In Malta, due to the space problem, in the facility that is intended to be used as a pool bar during the day and a discotheque at night, the system that automatically moves over the 18-meter-wide 40-meter-long pool, allows dancing at night, and sunbathing by pulling to the sides during the day, has been designed and a solution has been produced with all static calculations and visual animations.



Malta da, bir su kanalı geçişinde, altından yelkenli teknelerin geçebilmesini sağlamak amacı ile 6 metre yüksekliğinde 4 metre genişliğinde mekanik ve elektrik tesisat geçiş köprüsü tüm statik hesapları ile projelendirilerek çözüm üretilmiştir.

In Malta, a 6 meter high and 4 meter wide mechanical and electrical installation crossing bridge has been designed with all static calculations and a solution has been produced in order to allow sailing boats to pass under it at a water channel crossing.



hareketli havuz kapama platformları

movable pool cover platforms

DECK HAVUZ KAPATMA

DECK estetik, zevk ve güvenliği birleştiren mükemmel bir çözümdür. Havuz kullanılmadığı zamanlarda fazladan teras alanı kazanmanın zevki, deck dizayn estetiği ve havuzun dış ortam şartlarından tamamen izole edilmesinin güvenliği.

DECK POOL CLOSING

DECK is the perfect solution that combines aesthetics, pleasure and safety. The pleasure of gaining extra terrace area when the pool is not in use, the aesthetics of deck design and the safety of completely isolating the pool from outdoor conditions.

GÜVENLİK

Deck havuz güvenliği ve kapanması amacıyla üretilmiş bir üründür.

SECURITY

Deck is a product produced for pool safety and closure.

KORUMA

Yüzey alanı tamamen kapatılarak, dış ortam kaynaklı kirlenmeyi önler.

PROTECTION

By completely covering the surface area, it prevents pollution caused by the external environment.

KONFOR

Bahçe Alanı Küçük Havuzlar İçin Yer kaybı yok, %100 bahçe kullanım alanı sunar.

COMFORT

There is no waste of space for pool whose garden area is small. It offers 100% garden usage area.

DİZAYN

Deck havuz çevresi ile mükemmel bir uyum yakalayıp, göze hitap eden bir dizayna sahiptir.

DESIGN

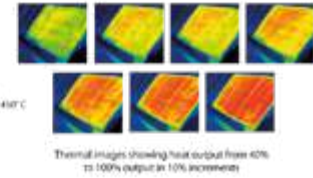
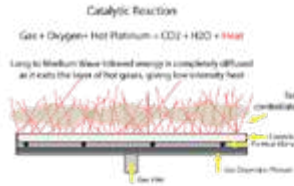
The deck is in perfect harmony with the pool surroundings and has a design that appeals to the eye.



gaz infrared otomatik elektrosatik toz boya hattı gas infrared automatic powder coating line

Gaz İnfrared sistemlerin konvansiyonel sistemlere göre avantajları:

Advantages of Gas Infrared
systems over conventional
systems:



- Yakıt tüketimi olarak; komple infrared fırınlar konvansiyonel fırınlara göre % 30 daha düşük yakıt tüketir.
- Modüler konstrüksiyon tasarım sayesinde taşıma kolaylığı, hızlı üretim ve montaj süreleri ve modül ekleme-çıkarma gibi avantajları vardır.
- Yerleşim yeri boyutları; komple infrared fırınlar, konvansiyonel fırınlara göre 1/3 oranında yere yerleşir ve tesisin toplam konveyör hattı kısalmır. 200 °C
- Fırın sabahları çalıştırırken; infrared fırınlar 15 dakika içerisinde, konvansiyonel fırınlar ise (yaklaşık) 45 dakikada devreye girerler. Her iş günü ½ saat üretim artmaktadır.
- Çevreye verilen atık gazlar; infrared sistemler çalışma sırasında çevreye zararlı gazlar vermezler, konvansiyonel fırınlarda brülör yakma işlemi yaparken (CO, SO, SO2, vb.) atık gazlar çevreye verilir.
- As fuel consumption; Complete infrared furnaces consume 30% less fuel than conventional furnaces.
- Thanks to its modular construction design, it has advantages such as ease of transportation, fast production and assembly times, and module addition-removal.
- Settlement dimensions; Complete infrared ovens settle on the ground at a rate of 1/3 compared to conventional ovens and the total conveyor line of the facility is shortened. 200 °C
- When operating the oven in the morning; Infrared ovens are activated within 15 minutes, and conventional ovens (approximately) in 45 minutes. Production increases by ½ hour every working day.
- Waste gases given to the environment; Infrared systems do not emit harmful gases to the environment during operation, waste gases are released to the environment when burning burners (CO, SO, SO2, etc.) in conventional furnaces.



bazı referanslarımız some of our references

SYSTEM
CONSTRUCTION
EXCEL SIS ENERJİ
LTD. ŞTİ.

SYSTEM
CONSTRUCTION
EXCEL SIS ENERGY
LTD. CO.

MALTA

2020



MERCURY TOWER & HAREL
PORT / MALTA ÖZEL
ENDÜSTRİYEL ÜRÜN TASARIM,
ANALİZ VE İMALAT İŞLERİ

MERCURY TOWER & HAREL PORT
/ MALTA SPECIAL INDUSTRIAL
PRODUCT DESIGN, ANALYSIS
AND MANUFACTURING WORKS

ANA YÜKLENİCİ | MAIN CONTRACTOR
SYSTEM CONSTRUCTION

İŞİN NİTELİĞİ | MAIN CONTRACTOR
ÖZEL İNŞAAT PARÇALARI
SPECIAL CONSTRUCTION PARTS

KAPALI ALAN | CLOSED AREA
TASARIM & ANALİZ VE İMALAT
DESIGN & ANALYSIS AND MANUFACTURING

KAPALI ALAN | CLOSED AREA
100.000 m²

YER | LOCATION
MALTA / MALTA

YIL | YEAR
2020 DEVAM EDİYOR / 2020 CONTINUING

bazı referanslarımız some of our references



SYSTEM
CONSTRUCTION
EXCEL SİS ENERJİ
LTD. ŞTİ.

SYSTEM
CONSTRUCTION
EXCEL SİS ENERGY
LTD. CO.

MALTA

2020

ANA YÜKLENİCİ | MAIN CONTRACTOR
SYSTEM CONSTRUCTION

İŞİN NİTELİĞİ | MAIN CONTRACTOR
ÖZEL İNŞAAT PARÇALARI
SPECIAL CONSTRUCTION PARTS

KAPALI ALAN | CLOSED AREA
TASARIM & ANALİZ VE İMALAT
DESIGN & ANALYSIS AND MANUFACTURING

KAPALI ALAN | CLOSED AREA
100.000 m²

YER | LOCATION
MALTA / MALTA

YIL | YEAR
2020 DEVAM EDİYOR / 2020 CONTINUING



MERCURY TOWER / MALTA ÖZEL
ENDÜSTRİYEL ÜRÜN TASARIM,
ANALİZ VE İMALAT İŞLERİ

MERCURY TOWER / MALTA
SPECIAL INDUSTRIAL PRODUCT
DESIGN, ANALYSIS AND
MANUFACTURING WORKS



02

dış ticaret
foreign trade

dış ticaret foreign trade



Dış ticaret ya da diğer bir adıyla uluslararası ticaret, ülkelerin birbirleriyle aralarında gerçekleştirdikleri hizmet ya da ürün alım satımına verilen genel isimdir. Dış ticareti gerçekleştirilen ürün veya hizmet eğer başka bir ülkeye gönderilirse buna ihracat, eğer başka bir ülkeden getiriliyorsa buna ithalat denir.

Foreign trade, also known as international trade, is the general name given to the purchase and sale of services or products between countries. If the foreign traded product or service is sent to another country, it is called export, if it is brought from another country, it is called import.

Globalleşen ekonomide önemli bir rolü bulunan dış ticaret, ülkeler için gayri safi milli hasıla açısından da önemli bir misyona sahiptir. Ülkelerin ödeme dengesi ve cari açıkları açısından dış ticaretin rolü çok büyüktür.

Foreign trade, which has an important role in the globalizing economy, also has an important mission in terms of gross national product for countries. The role of foreign trade is very big in terms of balance of payment and current account deficits of countries.



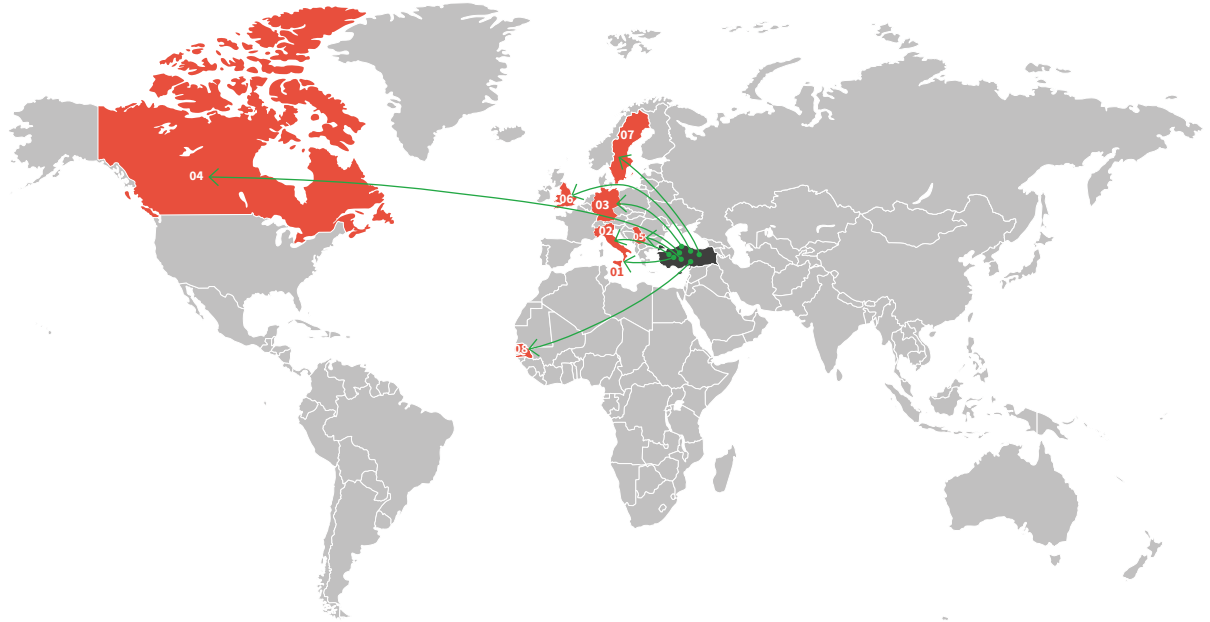
Ülkelerin dış ticaretle ilgili olarak belirledikleri hedefler ve bu hedeflere ulaşabilmek için aldıkları kararlara genel olarak dış ticaret politikası denir. Bir ülkede dış ticaret politikasından söz edebilmek için aşağıda yer alan önlem ve uygulamaların devlet tarafından gerçekleştiriliyor olması gerekir:

The goals that countries set in relation to foreign trade and the decisions they take to achieve these goals are generally called foreign trade policy. In order to talk about foreign trade policy in a country, the following measures and practices must be implemented by the state:



- Yerli üreticilerin dış ticaret rekabetine karşı korunması
- Ödemelerdeki dengesizliklerin önlenmesi
- Cari açığa engel olma
- Ekonomik istikrarın sağlanması
- İç piyasalardaki arz ve talep dengelerinin korunması
- Ekonomik büyümenin ve kalkınmanın sürdürülmesi
- Protection of domestic producers against foreign trade competition
- Preventing imbalances in payments
- Avoiding the current account deficit
- Ensuring economic stability
- Maintaining supply and demand balances in domestic markets
- Sustaining economic growth and development

düzenli olarak ihracat yaptığımız ülkeler countries we regularly export to



- 01 Malta Malta
- 02 İtalya Italy
- 03 Almanya Germany
- 04 Kanada Canada
- 05 Sırbistan Serbia
- 06 İngiltere England
- 07 İsveç Sweden
- 08 Senegal Senegal



03

çelik konstrüksiyon
steel construction

03 ÇELİK KONSTRÜKSİYON
STEEL CONSTRUCTION

çelik konstrüksiyon steel construction



MAKSES Mühendislik olarak diğer tüm faaliyet alanlarımızda olduğu gibi çelik konstrüksiyon alanında da sektörünün en iyileri ile çalışmaya özen gösteriyoruz. MAKSESxProçelik imzalı işlerimiz ile çelik konstrüksiyon alanındakiengin bilgi ve tecrübelerimizi müşterilerimize sunuyoruz.

Proçelik kurulduğundan beri çelik yapı ve inşaat sektörüne hizmet veren, tasarım ve proje üretici sağlayıcısıdır. Faaliyetine çelik konstrüksiyon imalatı ile başlayan Proçelik, günümüzde küçük modüler çelik yapılardan anahtar teslim komple fabrikalara kadar, her alan ve kapasiteye yönelik çözümler sunmaktadır. Müşteri odaklı hizmet anlayışıyla müşterilerinin sektörel tüm ihtiyaçlarını karşılayabilmektedir.

Çelik konstrüksiyon alanındaki yılların tecrübesi ve ehil teknik kadrosu ile müşterilerinin tüm yapı ve inşaat ihtiyaçları ve problemlerine hızlı, güvenilir ve profesyonel çözümler sunmaktadır. İşletme ve imalat alanında da müşterilerine danışmanlık, teknik yardım gibi konularda hizmet sunmaktadır. Proçelik müşterilerinin çalışma alanlarını geliştirmek, uygun maliyetler ile bütçelerine artı değer katmak için çalışmaktadır.

Müşteriye yakın olmanın ve süratli hizmetin önemine inanan Proçelik müşteri ve danışanlarının yanında olma ve onlara en iyi hizmeti sunmaya yönelik çalışmaları aralıksız sürdürmektedir. Ayrıca yurt dışı servis ağı ve gezici teknik ekipleri ile sektörde fark yaratmaktadır.

As MAKSES Engineering, we take care to work with the best of the sector in the field of steel construction, as in all our other fields of activity. With our works signed by MAKSESxProçelik, we offer our customers our vast knowledge and experience in the field of steel construction.

Proçelik is a design and project producer provider serving the steel structure and construction industry since its establishment. Proçelik, which started its activities with the production of steel construction, offers solutions for every field and capacity, from small modular steel structures to turnkey complete factories. With its customer-oriented service approach, it can meet all the sectoral needs of its customers.

With years of experience in the field of steel construction and competent technical staff, it offers fast, reliable and professional solutions to all building and construction needs and problems of its customers. It also provides services to its customers in the fields of business and manufacturing, such as consultancy and technical assistance. Proçelik works to improve the working areas of its customers and to add added value to their budgets with affordable costs.

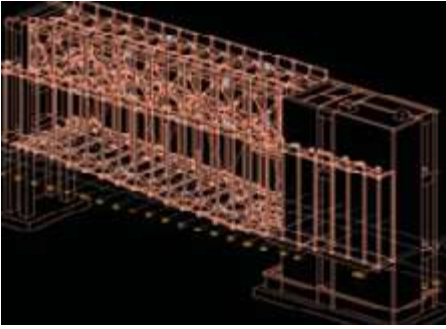
Believing in the importance of being close to the customer and fast service, Proçelik continues its efforts to stand by its customers and clients and to offer them the best service. It also makes a difference in the sector with its overseas service network and mobile technical teams.

referanslarımız our references



İGA

İSTANBUL, TR
İSTANBUL, TR



İŞ BANKASI
FİNANS

İSTANBUL, TR
İSTANBUL, TR



referanslarımız

our references

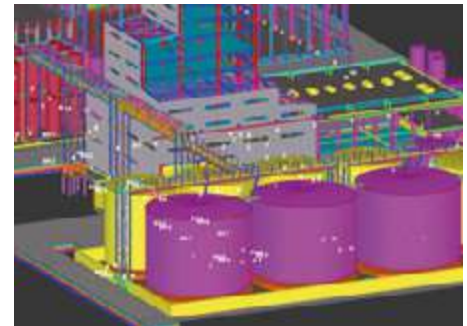
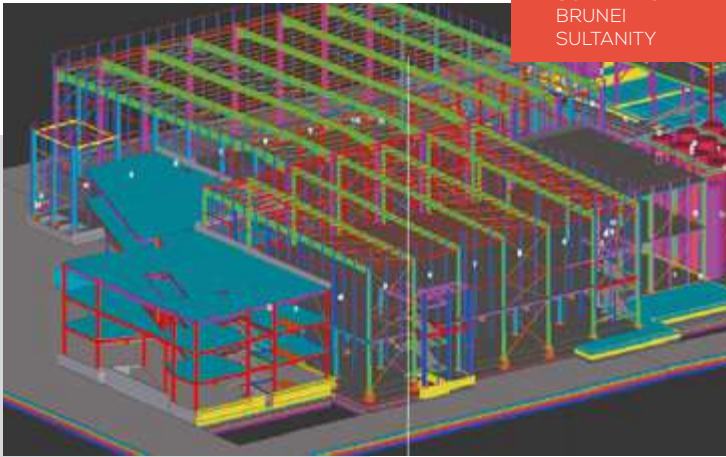
MKE

KIRIKKALE, TR
KIRIKKALE, TR



ORION BRUNI

BRUNEI
SULTANLIĞI
BRUNEI
SULTANITY

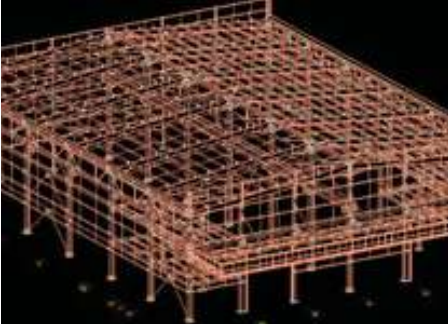


referanslarımız our references



ÖZAVRASYA

KOCAELİ, TR
KOCAELİ, TR



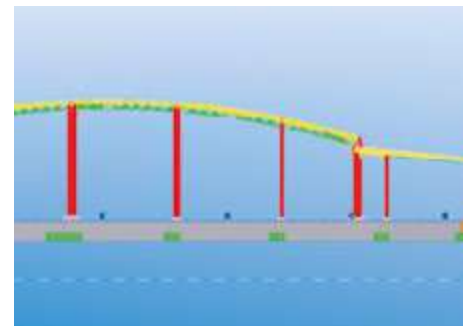
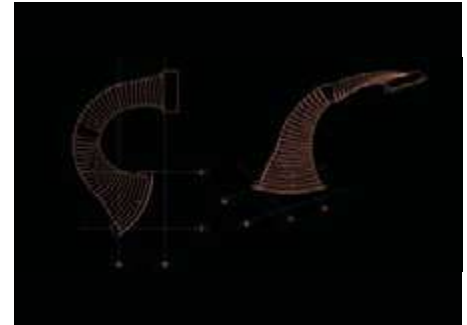
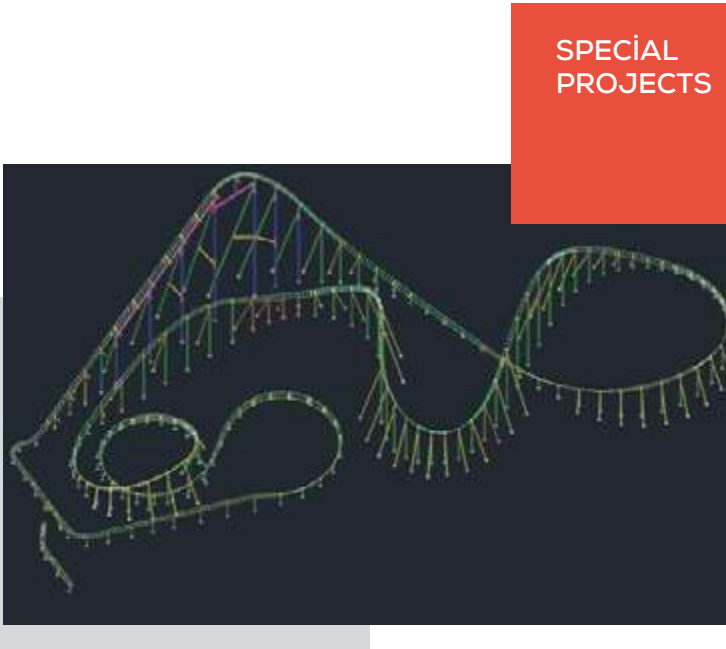
SİNPAŞ

İSTANBUL, TR
İSTANBUL, TR



referanslarımız

our references





04 fiber optik haberleşme ve altyapı

fiber optic communication and infrastructure

FIBER OPTİK HABERLEŞME
VE ALTYAPI
FIBER OPTIC COMMUNICATION
AND INFRASTRUCTURE
04

fiber optik haberleşme sistemi işleri fiber optic communication system works



**FİBER OPTİK
ALTYAPI İŞLERİ**
FIBER OPTIC
INFRASTRUCTURE
WORKS



**FİBER OPTİK
FUSION KAYNAĞI**
FIBER OPTIC
FUSION SOURCE



**FİBER OPTİK
SONLANDIRMA**
FIBER OPTICAL
TERMINATION



**FİBER OPTİK
OTDR TEST VE
RAPORLAMA**
FIBER OPTIC OTDR
TESTING AND
REPORTING

Maksas fiber optik kablo altyapı projelerinizi anahtar teslimi olarak gerçekleştirmektedir. Fiber optik kablo altyapı ihtiyaçlarınız için, yerinde inceleme, projelendirme, kablo çekimi, fiber optik epoksi sonlandırma (fiber optic epoxy termination) - fiber optik füzyon sonlandırma (fiber optic fusion splice termination), fiber optik db test, fiber optik otdr test, fiber optik db test raporlama - dökümantasyon, fiber optik otdr test raporlama - dökümantasyon, ve fiber optik devreye alma hizmetlerimiz mevcuttur.

Maksas realizes your fiber optic cable infrastructure projects on a turnkey basis. For your fiber optic cable infrastructure needs, on-site inspection, project design, cable pulling, fiber optic epoxy termination (fiber optic epoxy termination) - fiber optic fusion splice termination, fiber optic db test, fiber optic otdr test, fiber optic db test reporting - documentation, fiber optic otdr test reporting - documentation, and fiber optic commissioning services are available.

bazı referanslarımız

some of our references

**ALCON
BAUUNTERNEHMUNG
GMBH**
ALCON
BAUUNTERNEHMUNG
GMBH

ALMANYA / DARMSTAD-
STUTGART-FRANKFURT.....
GERMANY / DARMSTAD-
STUTGART-FRANKFURT.....

2022



**ALMANYA'DA ÇEŞİTLİ
ŞEHİRLERDE KAZI, FO
KABLOLAMA, SONLANDIRMA VE
TEST-RAPORLAMA İŞLERİ.**

EXCAVATION, FO WIRING,
FINISHING AND TEST-REPORTING
WORKS IN VARIOUS CITIES IN
GERMANY.

ANA YÜKLENİCİ | MAIN CONTRACTOR
ALCON GMBH
ALCON GMBH

İŞİN NİTELİĞİ | MAIN CONTRACTOR
ALMANYA'DA ÇEŞİTLİ ŞEHİRLERDE KAZI, FO KAB-
LOLAMA, SONLANDIRMA VE TEST-RAPORLAMA
İŞLERİ. / EXCAVATION, FO WIRING, FINISHING AND
TEST-REPORTING WORKS IN VARIOUS CITIES IN
GERMANY.

YER | LOCATION
ALMANYA / DARMSTAD-STUTGART-FRANKFURT.....
GERMANY / DARMSTAD-STUTGART-FRANKFURT.....

YIL | YEAR
2022 DEVAM EDİYOR / 2021 CONTINUING

bazı referanslarımız some of our references



İSTANBUL
ULUSLARARASI
FİNANS MERKEZİ

ISTANBUL
INTERNATIONAL
FINANCIAL CENTER

ATAŞEHİR, İSTANBUL, TR

2021

ANA YÜKLENİCİ | MAIN CONTRACTOR
YILDIZLAR İNŞAAT / ALP ERDEM ELEKTRİK
YILDIZLAR CONSTRUCTION / ALP ERDEM ELECTRIC

İŞİN NİTELİĞİ | MAIN CONTRACTOR
ELEKTRİK TAAHHÜT / ELECTRICAL CONTRACTING

KAPALI ALAN | CLOSED AREA
200.000 m²

YER | LOCATION
ATAŞEHİR, İSTANBUL, TR / ATASEHIR, ISTANBUL, TR

YIL | YEAR
2021 DEVAM EDİYOR / 2021 CONTINUING



İSTANBUL ULUSLARARASI
FİNANS MERKEZİ FİBER OPTİK
HABERLEŞME VE
ALTYAPI İŞLERİ

ISTANBUL INTERNATIONAL
FINANCIAL CENTER FIBER
OPTIC COMMUNICATIONS AND
INFRASTRUCTURE WORKS

bazı referanslarımız some of our references

İSTANBUL HAVALİMANI

ISTANBUL AIRPORT

ATAŞEHİR, İSTANBUL, TR

2018 | 2019



**YANGIN VE SCADA SİSTEMİ
FİBER OPTİK ALTYAPI İŞLERİ,
ALÇAK GERİLİM - ORTA GERİLİM
HAT MONTAJI, TRAFO VE HÜCRE
ODALARI DEVREYE ALMA**

**FIRE AND SCADA SYSTEM
FIBER OPTIC INFRASTRUCTURE
WORKS, LOW VOLTAGE - MEDIUM
VOLTAGE LINE INSTALLATION,
TRANSFORMER AND CELL ROOM
COMMISSIONING**

**ANA YÜKLENİCİ | MAIN CONTRACTOR
ALPERDEM ELEKTRİK İNŞAAT TAAHHÜT SANAYİ
VE TİCARET LTD. ŞTİ.
ALPERDEM ELECTRIC CONSTRUCTION
CONTRACTING INDUSTRY AND TRADE LTD. CO.**

**İŞİN NİTELİĞİ | MAIN CONTRACTOR
ELEKTRİK TAAHHÜT / ELECTRICAL CONTRACTING**

**YER | LOCATION
ARNAVUTKÖY, İSTANBUL, TR
ARNAVUTKOY, ISTANBUL, TR**

**YIL | YEAR
2018 - 2019**

iş bitirme belgesi

certificate of completion



İŞ BİTİRME REFERANS YAZISI

İlgili Makama,

İGA HAVALİMANLARI İNŞAATI A.O. TİCARİ İŞLETMESİ tarafından inşaatı tamamlanan İstanbul Havalimanı kapsamında; TERMİNAL BİNASI KATLI ÖTOPARK PROJESİ "Elektrik İşleri" ve Dış saha 43 adet Trafo merkezi/ SUBSTATION Elektrik İşleri ALP ERDEM ELEKTRİK İNŞAAT TİCARET A.Ş. tarafından yapılmıştır.

Kapsamımızda olan FİBER ve OG Alt Yapısının yapılması, kabloların sonlandırılması, eklerinin yapılması ve sistem testlerinin gerçekleştirilip devreye alınması konusunda uzman ekipleri bulunan MAKSES Mühendislik firması çözüm ortağımız olarak çalışmıştır. Partner firmamız 450.000 metre özel üretim fiber kablo'yu ve 250'nin üzerinde sonlandırma istasyonlarındaki tüm imalatları Fiber konusunda deneyimli süpervizörleri eşliğinde, 150.000 mt Orta Gerilim (20.3 / 35 kV 1x185 / 25 mm²) XLPE Kablo çekimi, kablo başlıklarının yapılması trafo ve hücre bağlantılarını da OG ekipleri ile vaktinde ve sorunsuz bir şekilde tamamlamıştır. Firma kapsamındaki ürünleri eksiksiz ve zamanında teslim ettiği ve işlerin tamamını iş programı çerçevesinde yaptığı tarafımızca görülmüş olup bilgilerinize rica ederiz.

Saygılarımızla,



ALP ERDEM ELEKTRİK İNŞAAT TİCARET A.Ş.

MERKEZ: Küçükbakkalköy Mah. Başıoğretmen Sok. No:66 Ataşehir / İstanbul
Tel: +90 (216) 574 84 86 | Gsm: +90 (534) 270 44 54
OFİS: Kazım Dirik Mah. 372/18 Sokak No:5 Bornova / İzmir
Tel: +90(232) 472 05 56 | Faks: +90(232) 472 19 07
www.alperdem.com.tr | yilmaz.kocaoğlu@alperdem.com.tr





05 elektrik & mekanik
taahhüt
electrical & mechanical
contracting

mekanik taahhüt işleri kapsamı scope of mechanical contracting works

▲
SIHHİ TESİSAT
SANITARY
INSTALLATION

▲
ISITMA SİSTEMLERİ
HEATING SYSTEMS

▲
SOĞUTMA SİSTEMLERİ
COOLING SYSTEMS

▲
HAVALANDIRMA SİSTEMLERİ
VENTILATION
SYSTEMS

▲
KLİMA SİSTEMLERİ
AIR CONDITIONING
SYSTEMS

▲
ÖZEL YANGIN SÖNDÜRME VE ALGILAMA SİSTEMLERİ
SPECIAL FIRE
EXTINGUISHING AND
DETECTION SYSTEMS

▲
YANGINDAN KORUNMA VE SÖNDÜRME SİSTEMLERİ
FIRE PROTECTION
AND EXTINGUISHING
SYSTEMS

▲
BİNA OTOMASYON SİSTEMLERİ
BUILDING AUTOMATION
SYSTEMS

▲
MUTFAK VE ÇAMAŞIRHANE SİSTEMLERİ
KITCHEN AND
LAUNDRY
SYSTEMS

▲
BORULAMA SİSTEMLERİ
PIPING SYSTEMS

▲
SU VE PİS SU ARITMA SİSTEMLERİ
WATER AND WASTE
WATER TREATMENT
SYSTEMS

▲
YÜZME HAVUZLARI
SWIMMING POOLS

▲
BORU HATTI MONTAJ İŞLERİ
PIPELINE
INSTALLATION
WORKS

▲
KATODİK KORUMA SİSTEMLERİ
CATHODIC
PROTECTION
SYSTEMS



elektrik işleri kapsamı electrical work scope



**O.G DAĞITIM
SİSTEMLERİ**
MV DISTRIBUTION
SYSTEMS



**A.G DAĞITIM
SİSTEMLERİ**
LV DISTRIBUTION
SYSTEMS



**AYDINLATMA
SİSTEMLERİ**
LIGHTING SYSTEMS



**YANGIN İHBAR
SİSTEMLERİ**
FIRE ALARM
SYSTEMS



**GÜVENLİK
SİSTEMLERİ**
SECURITY
SYSTEMS



**OTOMASYON
SİSTEMLERİ TASARIMI
VE UYGULAMASI**
AUTOMATION
SYSTEMS DESIGN
AND IMPLEMENTATION



NETWORK SİSTEMLERİ
NETWORK SYSTEMS



**MÜZİK YAYIN VE
ANONS SİSTEMLERİ**
MUSIC BROADCAST
AND ANNOUNCEMENT
SYSTEMS



**KAPALI DEVRE
TELEVİZYON
SİSTEMLERİ**
CLOSED CIRCUIT
TELEVISION
SYSTEMS



**TOPRAKLAMA
VE PARATONER
SİSTEMLERİ**
GROUNDING AND
LIGHTNING LIGHTNING
SYSTEMS

bazı referanslarımız some of our references



HAVA
HARP OKULU

AIR FORCE
ACADEMY

YEŞİLKÖY, İSTANBUL, TR

2021

ANA YÜKLENİCİ | MAIN CONTRACTOR
RÖNESANS HOLDİNG / ALP ERDEM ELEKTRİK
RÖNESANS HOLDING / ALP ERDEM ELECTRIC

İŞİN NİTELİĞİ | MAIN CONTRACTOR
ELEKTRİK TAAHHÜT / ELECTRICAL CONTRACTING

KAPALI ALAN | CLOSED AREA
76.000 m²

YER | LOCATION
İSTANBUL, TR / ISTANBUL, TR

YIL | YEAR
2021



HAVA HARP OKULU BİNALARI
1.ETAP İNŞAATI İLE ALTYAPI VE
ÇEVRE DÜZENLEMESİ PROJESİ
ELEKTRİK İŞLERİ

AIR FORCE ACADEMY
BUILDINGS 1st STAGE
CONTRACTING AND
INFRASTRUCTURE AND
LANDSCAPING PROJECT

ÇELEBİ HAVACILIK HOLDİNG A.Ş.

ÇELEBİ AVIATION
HOLDİNG A.Ş.

ARNAVUTKÖY, İSTANBUL, TR

2019



İSTANBUL YENİ HAVALİMANI
ÇELEBİ BAKIM VE
KARGO BİNASI/ AG-OG
ENERJİLENDİRME İŞLERİ

ISTANBUL NEW AIRPORT CELEBI
MAINTENANCE AND CARGO
BUILDING/ MV-LV
ENERGY WORKS



ANA YÜKLENİCİ | MAIN CONTRACTOR
SİSEL ELEKTRİK & ELEKTRONİK SANAYİ VE
TİCARET LTD. ŞTİ.
SİSEL ELECTRIC & ELECTRONIC INDUSTRY AND
TRADE LTD. CO.

İŞİN NİTELİĞİ | MAIN CONTRACTOR
ELEKTRİK TAAHHÜT / ELECTRICAL CONTRACTING

KAPALI ALAN | CLOSED AREA
76.000 m²

YER | LOCATION
İSTANBUL, TR / ISTANBUL, TR

YIL | YEAR
2019



ÖZEL ÇAM ANADOLU LİSESİ

PRIVATE ÇAM ANADOLU HIGH SCHOOL

KARTAL, İSTANBUL, TR

2017

ANA YÜKLENİCİ | MAIN CONTRACTOR
NEVZAT ÇAM

İŞİN NİTELİĞİ | MAIN CONTRACTOR
ELEKTRİK TAAHHÜT / ELECTRICAL CONTRACTING

YER | LOCATION
KARTAL, İSTANBUL, TR / KARTAL, ISTANBUL, TR

YIL | YEAR
2017



ÖZEL ÇAM ANADOLU LİSESİ ELEKTRİK-MEKANİK TAAHHÜT İŞLERİ

PRIVATE ÇAM ANADOLU
HIGH SCHOOL ELECTRICAL-
MECHANICAL COMMITMENT
WORKS

TOYOTA TSUSHO EK FABRİKA BİNASI

TOYOTA TSUSHO
ADDITIONAL FACTORY
BUILDING

SAKARYA, TR

2016



TOYOTA TSUSHO EK FABRİKA
BİNASI ELEKTRİK-MEKANİK
TAAHHÜT İŞLERİ

TOYOTA TSUSHO ADDITIONAL
FACTORY BUILDING ELECTRICAL-
MECHANICAL COMMITMENT
WORKS



ANA YÜKLENİCİ | MAIN CONTRACTOR
TOYOTA TSUSHO - DMY MÜHENDİSLİK
(ALT YÜKLENİCİ)
TOYOTA TSUSHO - DMY ENGINEERING
(SUB CONTRACTOR)

İŞİN NİTELİĞİ | MAIN CONTRACTOR
ELEKTRİK TAAHHÜT / ELECTRICAL CONTRACTING

YER | LOCATION
SAKARYA , TR

YIL | YEAR
2016



ANA YÜKLENİCİ | MAIN CONTRACTOR
MUTLU İNŞAAT - DMY MÜHENDİSLİK (ALT YÜKLENİCİ)
MUTLU CONSTRUCTION - DMY ENGINEERING (SUB CONTRACTOR)

İŞİN NİTELİĞİ | MAIN CONTRACTOR
ELEKTRİK TAAHHÜT / ELECTRICAL CONTRACTING

YER | LOCATION
HALKALI, İSTANBUL, TR / HALKALI, ISTANBUL, TR

YIL | YEAR
2015-2016



**CAPITAL TOWER ELEKTRİK
MEKANİK TAAHHÜT İŞLERİ**

CAPITAL TOWER ELECTRICAL
MECHANICAL COMMITMENT
WORKS

AVIATION CENTER
**SABIHA GÖKÇEN
HAVALİMANI HANGAR
BİNASI**
SABIHA GÖKÇEN
AIRPORT HANGAR
BUILDING
KURTKÖY, İSTANBUL, TR
2013 | 2014



**SABIHA GÖKÇEN HAVALİMANI
HANGAR BİNASI ELEKTRİK-
MEKANİK TAAHHÜT İŞLER**

SABIHA GÖKÇEN AIRPORT
WAREHOUSE BUILDING
ELECTRICAL-MECHANICAL
COMMITMENT

**ANA YÜKLENİCİ | MAIN CONTRACTOR
NUHOĞLU -NAS İNŞAAT - DMY MÜHENDİSLİK
(ALT YÜKLENİCİ)
NUHOĞLU -NAS CONSTRUCTION - DMY
ENGINEERING (SUB CONTRACTOR)**

**İŞİN NİTELİĞİ | MAIN CONTRACTOR
ELEKTRİK TAAHHÜT / ELECTRICAL CONTRACTING**

**YER | LOCATION
KURTKÖY, İSTANBUL , TR / KURTKÖY, İSTANBUL , TR**

**YIL | YEAR
2013-2014**



SABIHA GÖKÇEN HAVALİMANI EK APRON

SABIHA GOKCEN
AIRPORT ADDITIONAL
APRON

KURTKÖY, İSTANBUL, TR

2012 | 2014

ANA YÜKLENİCİ | MAIN CONTRACTOR
ATLAS -İNTAŞ (Alt Yüklenici) /
YDA İNŞAAT (Ana Yüklenici)
ATLAS -İNTAŞ (Sub-Contractor) /
YDA CONSTRUCTION (Main Contractor)

İŞİN NİTELİĞİ | MAIN CONTRACTOR
ELEKTRİK TAAHHÜT / ELECTRICAL CONTRACTING

YER | LOCATION
KURTKÖY, İSTANBUL , TR / KURTKOY, ISTANBUL , TR

YIL | YEAR
2012-2014



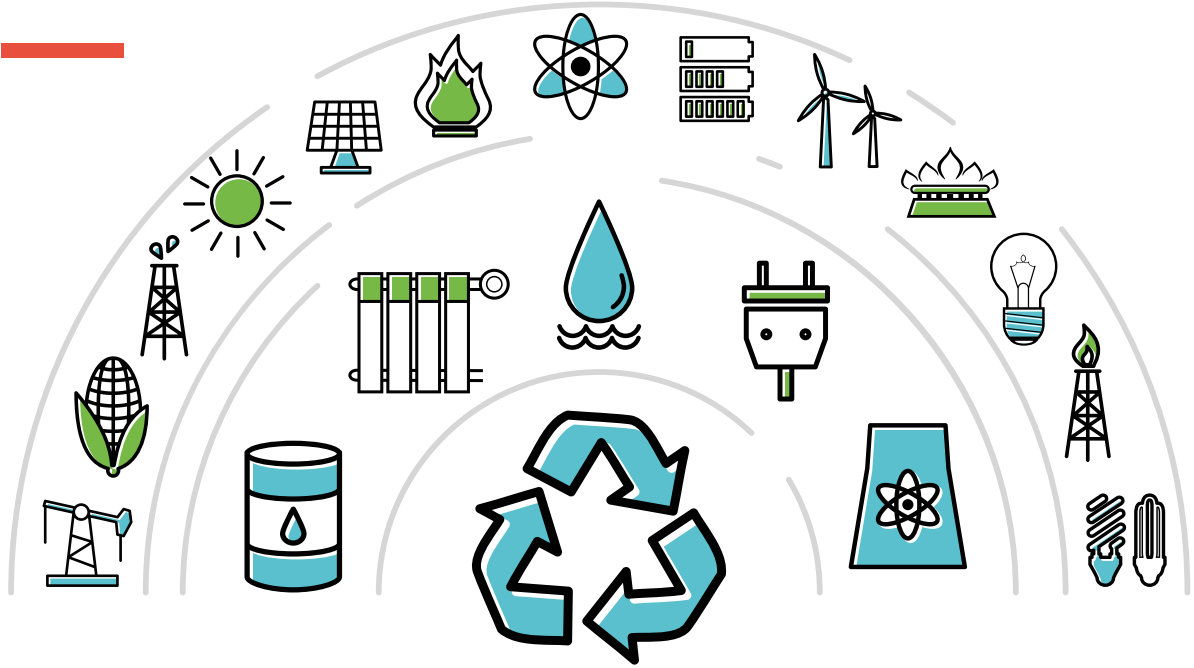
**SABIHA GÖKÇEN HAVALİMANI
EK APRON ELEKTRİK TAAHHÜT
İŞLERİ**

SABIHA GÖKÇEN AIRPORT
ADDITIONAL APRON ELECTRICAL
COMMITMENT WORKS

06 enerji
energy
+ Güneş enerjisi | solar energy
+ ev charge | home charge

yenilenebilir enerji sistemleri

renewable energy systems



Günümüzde enerji, giderek en önem verilen bir kavram olarak tüm insanları etkilemektedir. Özellikle "sürdürülebilir gelişme" kavramının dünyada tüm toplumların üzerinde önemle durduğu bir konu durumuna gelmesi, günümüzde, alışlagelmiş enerji kaynaklarının verimli üretim ve tüketimi, çevre etkilerinin en aza indirilmesi yanında, temiz ve tükenmez enerji kaynaklarına (Güneş, rüzgar, biokütle, yeriçi ısısı gibi) geçişi gündeme getirmiştir.

Yenilenebilir Enerji, sürekli devam eden doğal süreçlerdeki var olan enerji akışından elde edilen enerjidir. Günümüzde küresel enerjinin yüzde 80'i fosil yakıtlardan elde ediliyor. Yenilenebilir enerji kaynakları kömür, petrol ve doğalgaz gibi fosil yakıtlara olan bağımlılığı azaltmada en önemli rolü üstlenmektedir. Yenilenebilir enerji kaynakları Güneş, Rüzgar, Biyokütle, Jeotermal, Hidrolik, Hidrojen ve Okyanus Enerjisi (Dalga ve Gel-Git) olarak sıralanabilir.

En basit tanımıyla güneş, su, rüzgar, dalga gibi kendileri bitmeden diğer enerji kaynaklarının üretiminde kullanılan kaynaklara yenilenebilir enerji kaynakları diyebiliriz. Yenilenebilir enerji kaynakları doğal kaynaklardan sağlanır ve sürdürülebilirliği mümkün olan enerjilerdir. Yenilenebilir enerji kaynakları, fosil enerji kaynakları gibi zamanla bitmez, tükenmez. Kömür, petrol, doğalgaz gibi kaynaklarımız yenilenemez enerjilere örneklerdir.

Today, energy affects all people as an increasingly important concept. In particular, the concept of "sustainable development" has become an issue on which all societies in the world emphasize, today, efficient production and consumption of conventional energy resources, minimizing environmental effects, as well as clean and inexhaustible energy resources (such as sun, wind, biomass, in-ground heat). brought about the transition.

Renewable Energy is the energy obtained from the existing energy flow in continuous natural processes. Today, 80% of global energy comes from fossil fuels. Renewable energy sources play the most important role in reducing dependency on fossil fuels such as coal, oil and natural gas. Renewable energy sources can be listed as Solar, Wind, Biomass, Geothermal, Hydraulic, Hydrogen and Ocean Energy (Wave and Tide).

In the simplest definition, we can call the resources used in the production of other energy sources such as sun, water, wind, waves, before they run out, as renewable energy sources. Renewable energy sources are provided from natural sources and are sustainable energies. Renewable energy sources, like fossil energy sources, do not run out over time. Our resources such as coal, oil and natural gas are examples of non-renewable energies.

solar enerji

solar energy

Solar enerji, güneş enerjisinin yakalanması sonucunda solar panel aracılığı ile elektrik enerjisine dönüştürülmesi olarak ifade edilebilir. Solar panel veya güneş panel her ikisi de aynı kavramlar olarak bilinmektedir. Solar enerji güneş enerjisi ile elektrik üretimini ifade etmektedir. Solar enerjinin günümüzde en çok binalarda kullanılması tercih edilen bir enerjidir. Aynı zamanda günlük kullanım malzemelerinde, endüstri alanında ve tarımda da solar enerji kullanıldığını söylemek mümkün olmaktadır.

Solar energy can be expressed as the conversion of solar energy into electrical energy by means of a solar panel as a result of the capture of solar energy. Solar panel or solar panel are both known as the same concepts. Solar energy refers to the production of electricity by solar energy. Solar energy is the most preferred energy to be used in buildings today. At the same time, it is possible to say that solar energy is used in daily use materials, industry and agriculture.



çatı tipi taşıyıcı sistemler

roof-top type construction systems



Düz Çatı Sistemleri

Düz Beton, membran çatılar üzerine çatı kaplamasını delmeden uygulanan sistemdir. Bu sistem projesine göre özel olarak imal edilen ağırlıklara sabitlenmektedir.

Flat Roof-Top Systems

Flat Concrete is a system that is applied on membrane roofs without drilling the roof covering. This system is fixed to heavy components which have been produced specially according to the project.

Eğimli Çatı Sistemleri

Sandviç Panel ve trapez sac çatı kaplamasına sahip eğimli çatılar için tam boy profillerden imal edilen çelikçelik, alüminyum alüminyum ve çelik alüminyum modellerine sahip ızgara model.

Pitched Roof – Top Systems

Grill model with Steel-Steel, Aluminum-Aluminum and Steel-Aluminum models made of full-length profiles for pitched roofs with Sandwich Panel and Trapezoidal Sheet Roofs.



arazi tipi taşıyıcı sistemler

ground type construction systems



2'li Dikey

Projenin konumuna ve zemin etüd sonuçlarına göre gerekli hesaplamalar yapılarak sistemde kullanılacak çelik konstrüksiyonların et kalınlığı, kolonlar arası mesafe, çakma boyu, konstrüksiyon kesiti belirlenir ve burada belirlenen değerler ile statik açıdan güvenlik sağlanır.

Duo Vertical Type

By making the necessary calculations according to the location of the project and the results of the ground survey, the thickness of the steel constructions to be used in the system, the distance between the columns, the piling length, the construction section are determined and static safety is ensured with the values determined here.

3'lü Yatay

Projenin konumuna ve zemin etüd sonuçlarına göre gerekli hesaplamalar yapılarak sistemde kullanılacak çelik konstrüksiyonların et kalınlığı, kolonlar arası mesafe, çakma boyu, konstrüksiyon kesiti belirlenir ve burada belirlenen değerler ile statik açıdan güvenlik sağlanır.

Triple Horizontal Type

By making the necessary calculations according to the location of the project and the results of the ground survey, the thickness of the steel constructions to be used in the system, the distance between the columns, the piling length, the construction section are determined and static safety is ensured with the values determined here.



4'lü Yatay

Projenin konumuna ve zemin etüd sonuçlarına göre gerekli hesaplamalar yapılarak sistemde kullanılacak çelik konstrüksiyonların et kalınlığı, kolonlar arası mesafe, çakma boyu, konstrüksiyon kesiti belirlenir ve burada belirlenen değerler ile statik açıdan güvenlik sağlanır.

Quad Horizontal Type

By making the necessary calculations according to the location of the project and the results of the ground survey, the thickness of the steel constructions to be used in the system, the distance between the columns, the piling length, the construction section are determined and static safety is ensured with the values determined here.

referans projeler

reference projects



NEVŞEHİR
MERKEZ
GÜVERCİNLİK

4,320 kWp



KASTAMONU
TOSYA
DANACIOĞLU

1,150 kWp



MANİSA
YUNUSEMRE
AKÇAKÖY

8,554 kWp



KAYSERİ
MERKEZ

10,000 kWp

ŞANLIURFA
YANIĞÖĞÜR

15,324 kWp



İZMİR
FOÇA
YENİBAĞAARASI

5,940 kWp



ŞANLIURFA
MERKEZ
KARATAŞ

15,444 kWp



MANİSA
BOSCH
FABRİKA
OTOPARK

4,350 kWp



AYDIN
SULTANHİSAR
EGENTAÇATI

6,150 kWp



SİVAS
SUŞEHİRİ
MURAT
MANDIRA
ÇİFTLİK

4,480 kWp



solar enerji solar energy

Distribütör ve aplicator olarak çalıştığımız ve sözleşme yaptığımız partner firmalar ;
Partner companies that we work with and contract as distributors and applicators;



ev şarj istasyonları

home charging stations



Şarj İstasyonu Sistemi Nedir?

Elektrikli aracın ihtiyacı olan batarya dolun işlemi tesis edilen şarj üniteleri sayesinde yerine getirilir. Şarj üniteleri sayesinde elektrikli araca enerji akışı kontrollü olarak sağlanır. Araca gerekli olan elektrik enerjisinin tam ölçüsünde verilebilmesi için belirli standartlar dahilinde alçak gerilim tesisatı ve araca uygun kapasitede alt yapı oluşturulur. Aracın güvenli bir şekilde şarj edilebilmesi için IEC 62196 adlı uluslararası bir şarj istasyonu standardı ortaya konulmuştur. Kullanılan elektrik miktarına göre ücretlendirmenin yapıldığı bu standart düzen içerisinde enerjinin en üst kalite düzeyinde tutulması için çeşitli yöntemlere başvurulur. Bu amaçla şarj istasyonundaki elektrik panosunun beslenebilmesi için harmonik filtreleme ünitesi ile kompanizasyon da bulunur.

Şarj Ünitelerinin Özellikleri Nelerdir?

Hem özel konutlara hem de topluma açık alanlara kurulabilen şarj üniteleri sayesinde elektrikli araçların bataryası kolayca doldurulabilir. Standart bir şarj ünitesinde elektrik akımı 3 faz halinde dağıtım paneline gelerek kablolar vasıtasıyla aktarılır. Araç sahibi kabloyu aracının prizine takarak bataryayı şarj etme sürecini başlatır. Tüm dünya çapında en yaygın olan şarj ünite sistemi DC ve AC akım verenlerdir.

What is the Charging Station System?

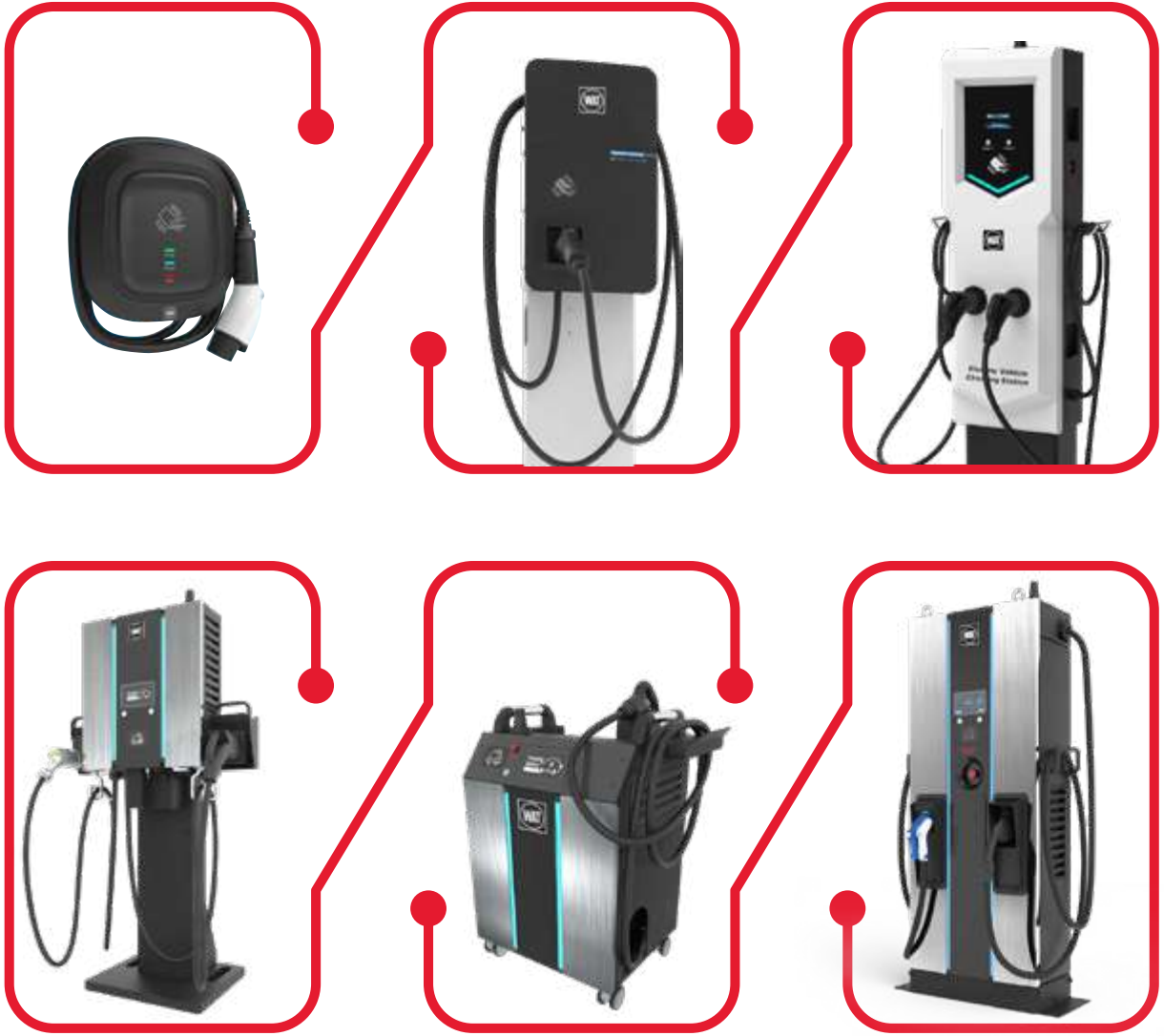
The battery charging process required by the electric vehicle is fulfilled by the installed charging units. Thanks to the charging units, the energy flow to the electric vehicle is controlled. In order to provide the necessary electrical energy to the vehicle in full measure, a low voltage installation within certain standards and an infrastructure suitable for the vehicle are created. An international charging station standard called IEC 62196 has been introduced for the vehicle to be charged safely. Various methods are used to keep the energy at the highest quality level in this standard scheme where pricing is made according to the amount of electricity used. For this purpose, compensation is provided with a harmonic filtering unit in order to feed the electrical panel in the charging station.

What are the Features of Charging Units?

Thanks to the charging units that can be installed both in private residences and in public areas, the batteries of electric vehicles can be easily recharged. In a standard charging unit, the electric current comes to the distribution panel in 3 phases and is transferred via cables. The car owner starts the process of charging the battery by plugging the cable into his car's socket. The most common charging unit system all over the world are those that provide DC and AC current.

WAT EV CHARGE – KOÇ HOLDİNG

WAT HOME CHARGE – KOÇ HOLDİNG



EV CHARGE

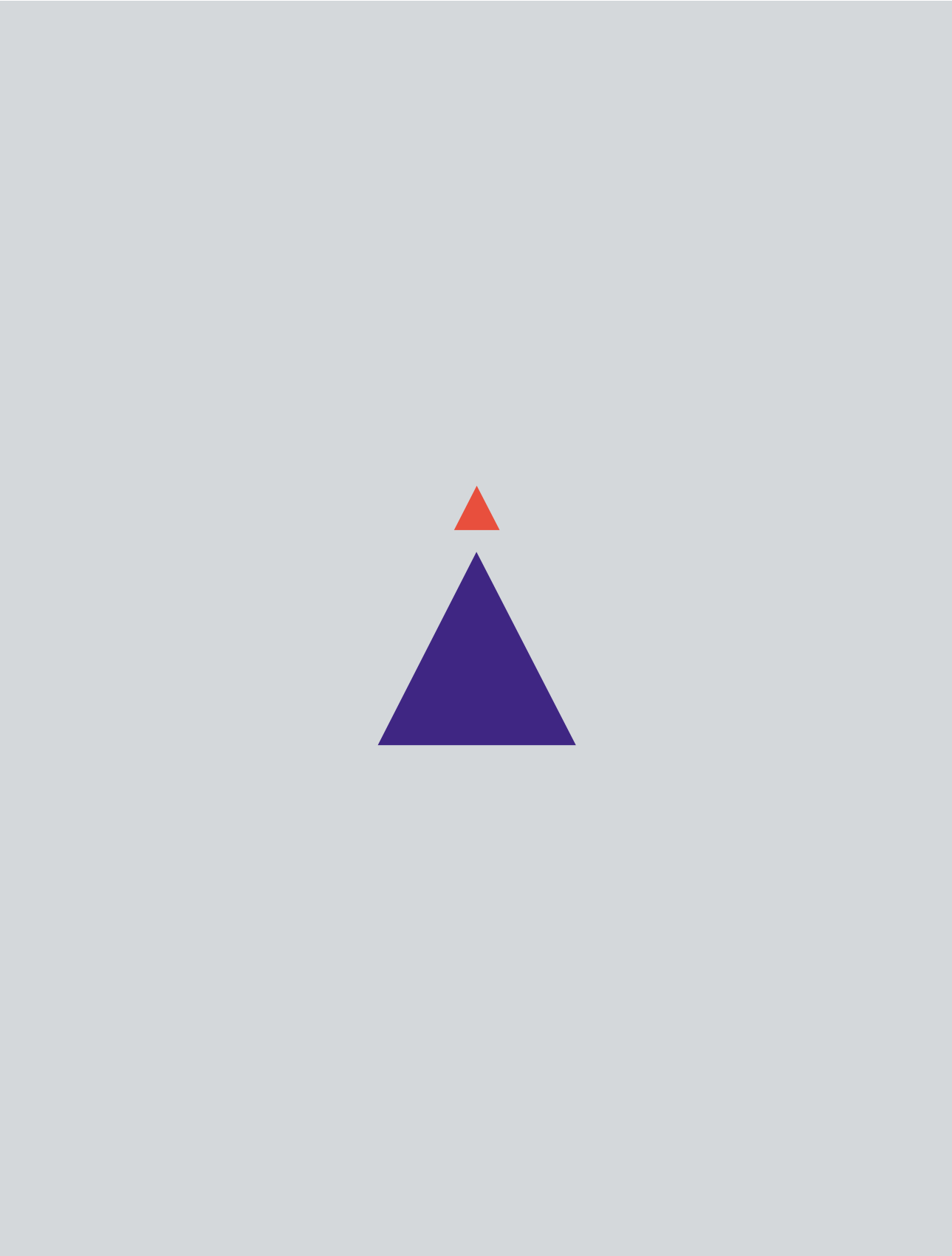
Distribütör ve aplicator olarak çalıştığımız ve sözleşme yaptığımız partner firmalar ;
Partner companies that we work with and contract as distributors and applicators;



BALANCE
CONSTRUCTION & TRADE









MALTA / MALTA

Casa Roma, Sir Augustus Bartolo Street, Ta'Xbiex, Malta
T :+35699373483

TÜRKİYE PARTNER ŞİRKETİMİZ MAKSES MÜHENDİSLİK OUR TURKISH PARTNER COMPANY MAKSES ENGINEERING

MERKEZ OFİS / CENTER OFFICE

Yeniyalı Mah. Şehit Mehmet Sok. NO:4 D:2 Körfez / KOCAELİ

LOJİSTİK DEPO / LOGISTICS WAREHOUSE

Kuzey Mah. Esentepe Cad. No:16-A Körfez / KOCAELİ
Kuzey Mah. Türkeli Cad. No: 21 Körfez / KOCAELİ

FABRİKA / FACTORY

Yeniyalı Mah. Hamit Kaplan Cad. Dış kapı No: 33 Körfez / KOCAELİ

ALMANYA / GERMANY

The Sqaire 12, Frankfurt am Main, 60549 DEU

T :+90 (262) 505 00 61

F :+90 (262) 505 00 62

info@balancetradeltd.com

www.balancetradeltd.com

